

Porte G15

Porte G15

Porte en acier double face, isolée avec cadre en battue.

Utilisation idéale pour buanderie, cave, sortie de toiture, etc.

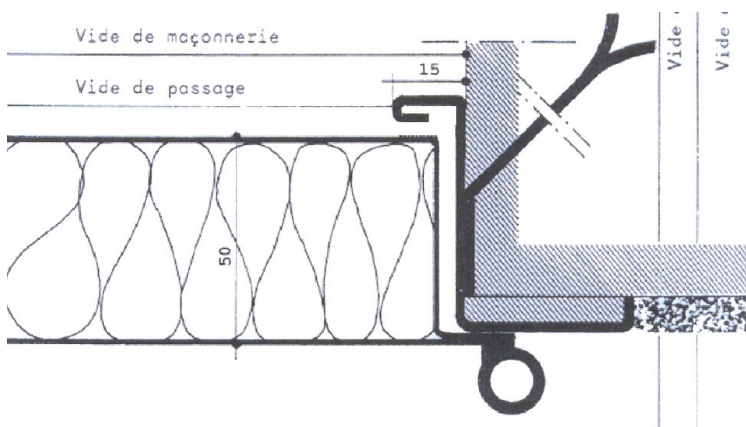
Exécution en tôle d'acier zincor de 1.5 mm avec peinture anti-rouille.

Serrure de sécurité type Zeiss ou Kaba avec cylindre et 3 clés.

Poignées et entrées longues éloxées.

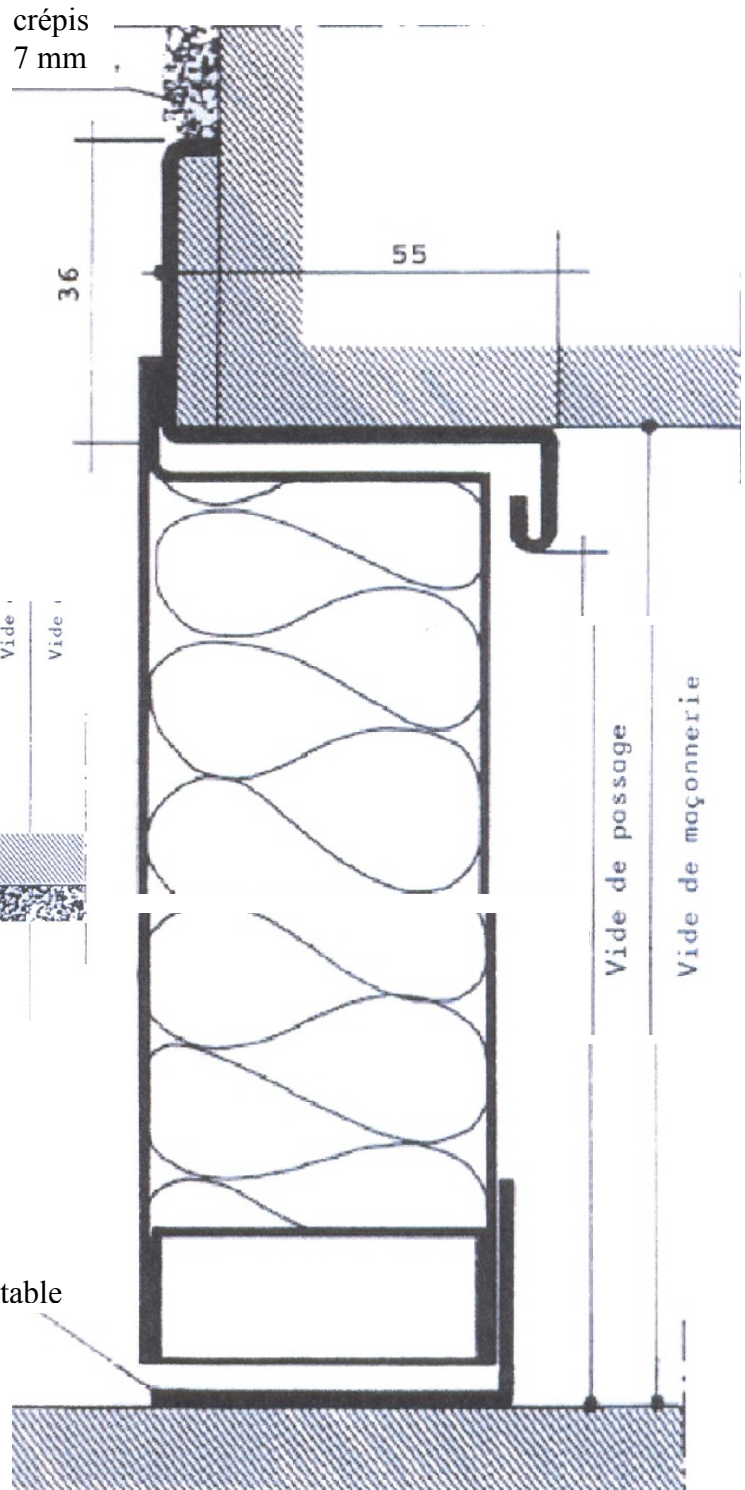
3 fortes fiches soudées sur le cadre en face des scellements.

Seuil démontable après la pose.



L	H
700	2000
800	2000
900	2000
1000	2000

Dimension = vide de maçonnerie



Autres dimensions sur demande