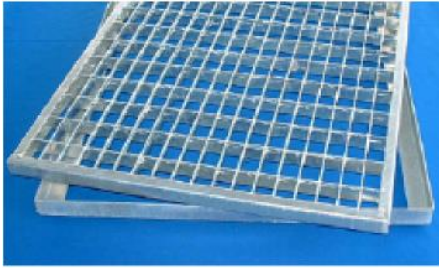


Saut de loup



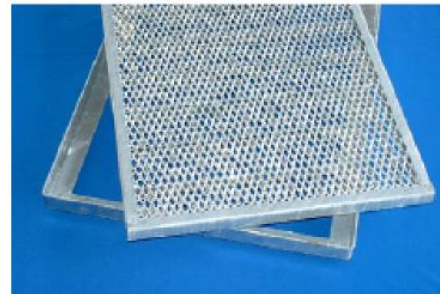
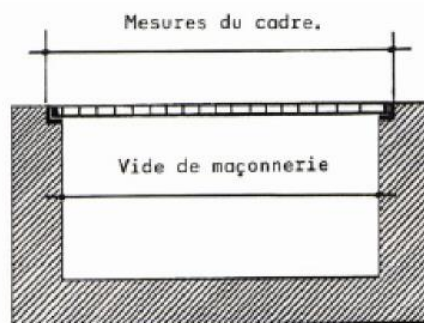
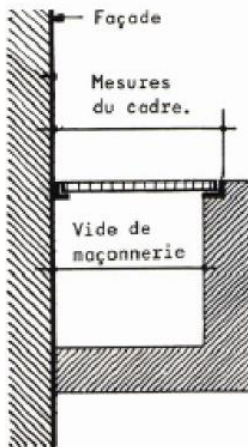
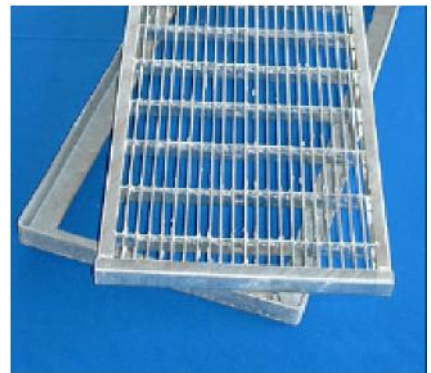
No 506

Grille pour saut de loup en acier zingué au feu.
Lames 25 x 2 mm, mailles 25 x 52 mm.

Format grille mm	Format cadre mm
850 x 520	860 x 530
850 x 620	860 x 630
1050 x 520	1060 x 530
1050 x 620	1060 x 630
1250 x 520	1260 x 530
1250 x 620	1260 x 630
1450 x 520	1460 x 530
1450 x 620	1460 x 630

No 506 / F

Dito ci-dessus, mais mailles fines de 10 x



No 506 / D

Saut de loup zingué au feu
en métal déployé

Pour les dimension des grilles sur mesures, ajouter la largeur du cadre à sceller au vide de maçonnerie du saut de loup. Voir l'exemple.